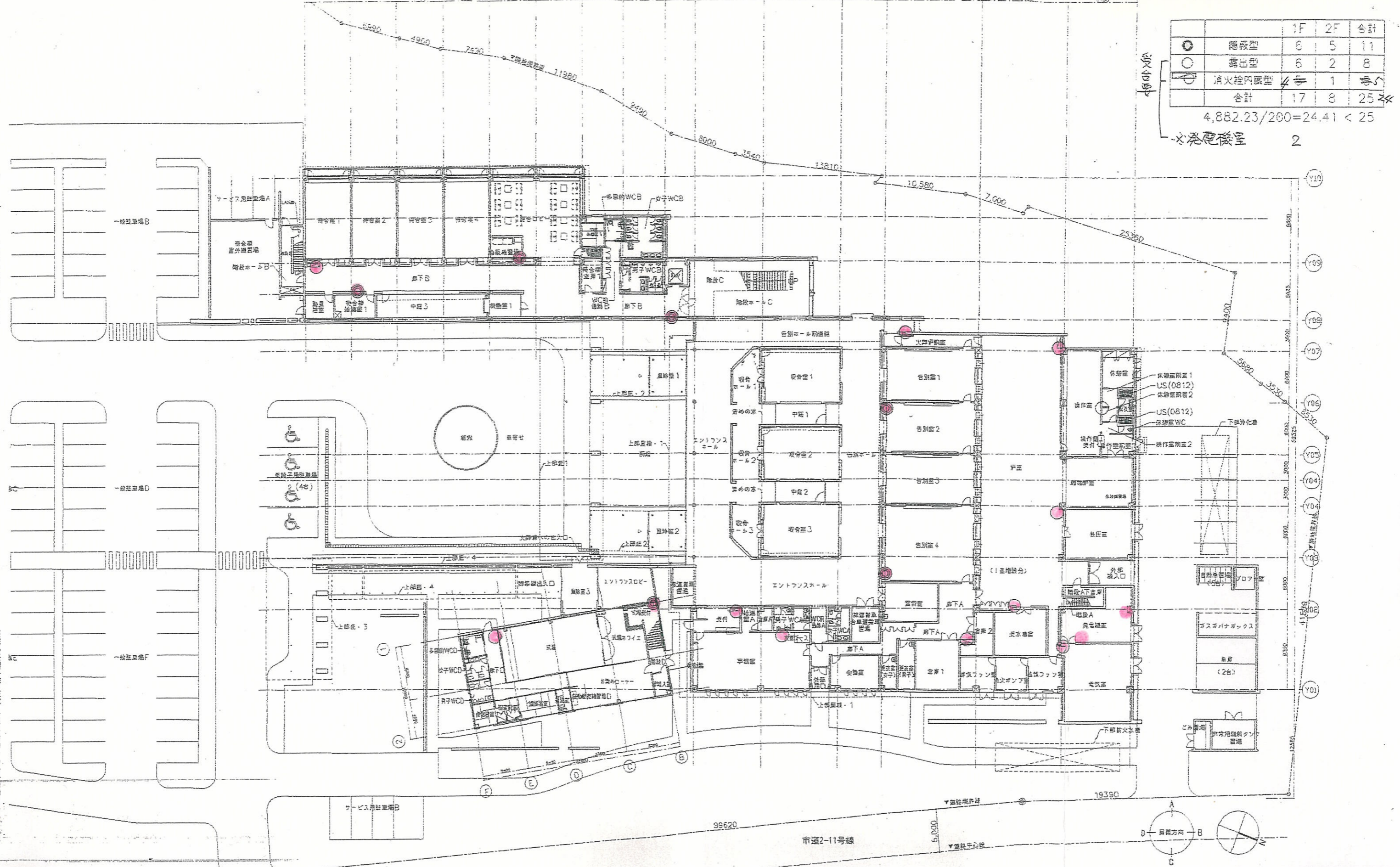


05-11-22; 03:28PM; (株)石本建築事務所

81332218936

2/3



	1F	2F	合計
● 種別型	6	5	11
○ 備付型	6	2	8
消火栓内蔵型	1	1	2
合計	17	8	25

4,882.23/200=24.41 < 25

* 必要数 2

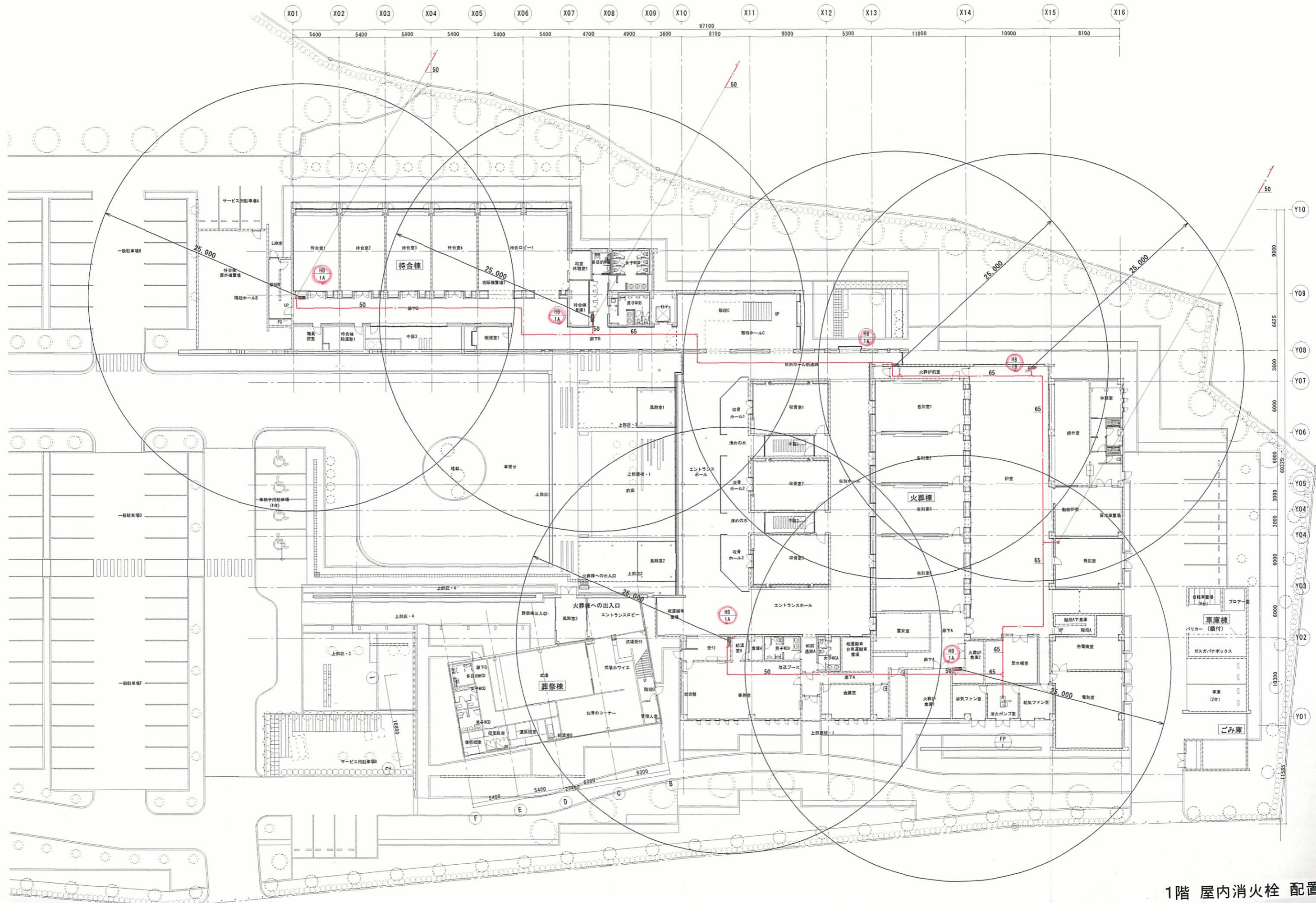
1階 消火器配置図

石本建築事務所
Ishimoto Architectural & Engineering Firm, Inc.

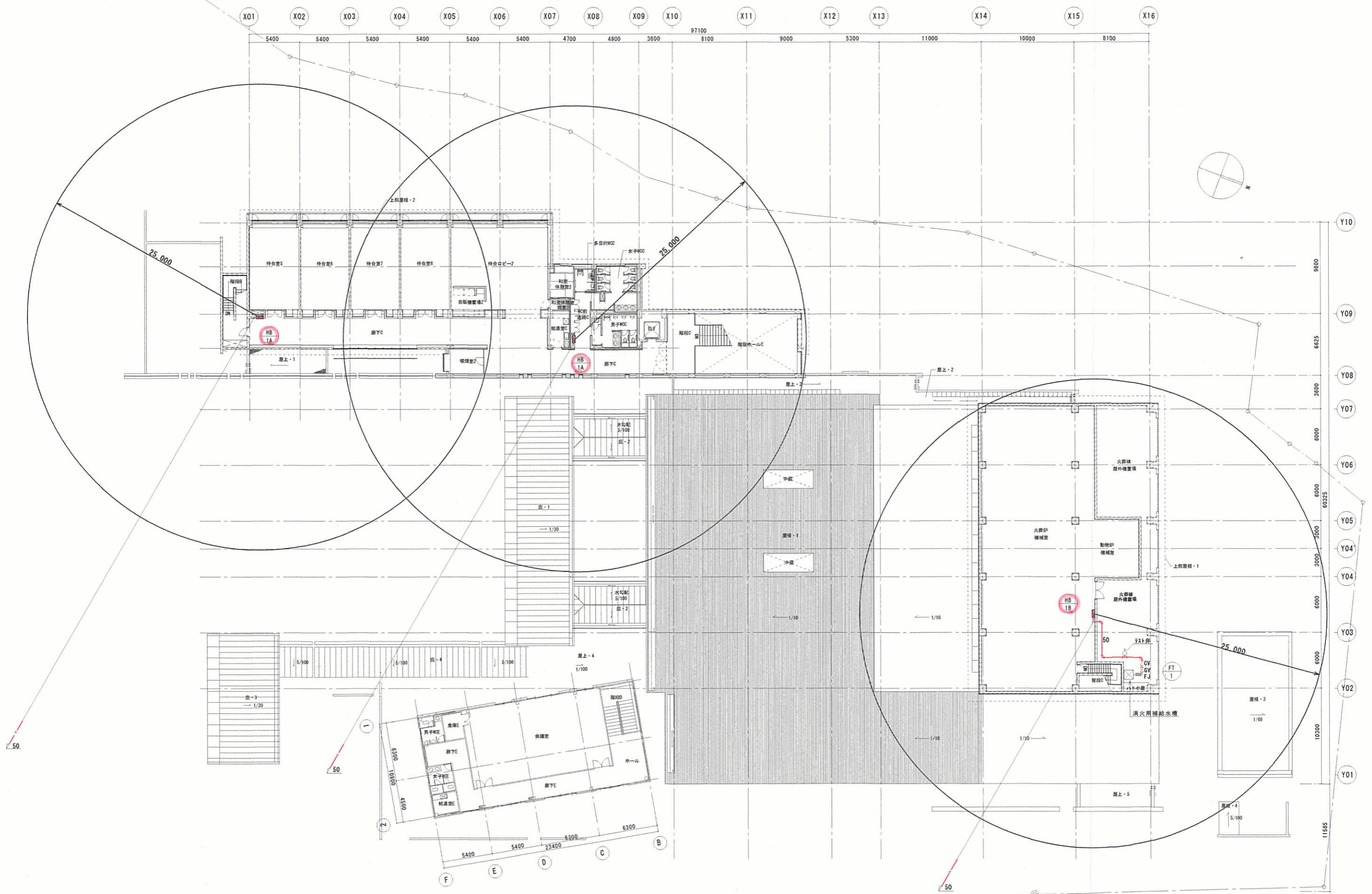


version 040401

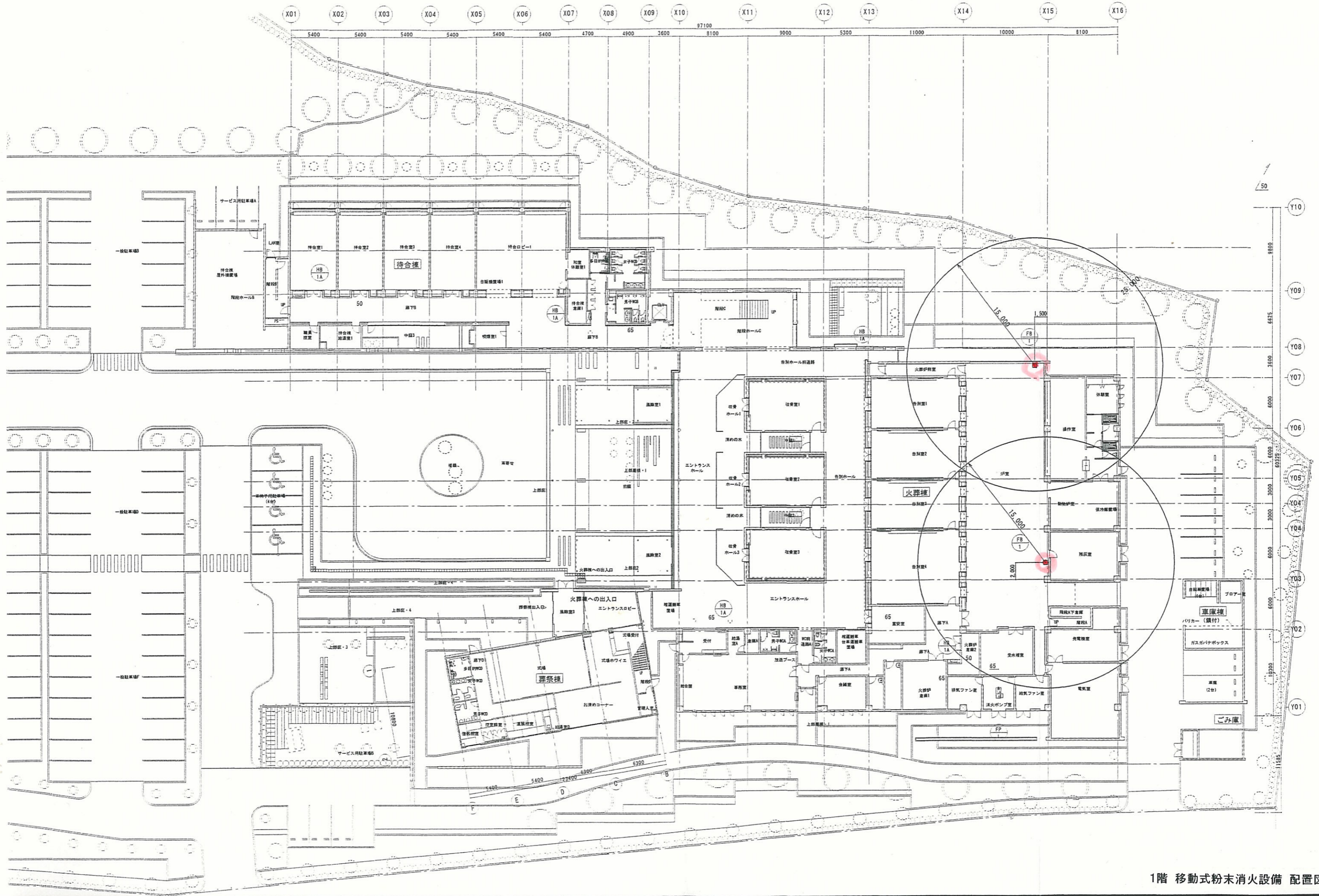
作成日 2004.11.18	作成者 石本 健一	承認者 石本 健一	図面番号 1階消火器配置図	縮尺 1/400	ページ 22
06中画図	06中画図	06中画図	06中画図	06中画図	06中画図



1階 屋内消火栓 配置図

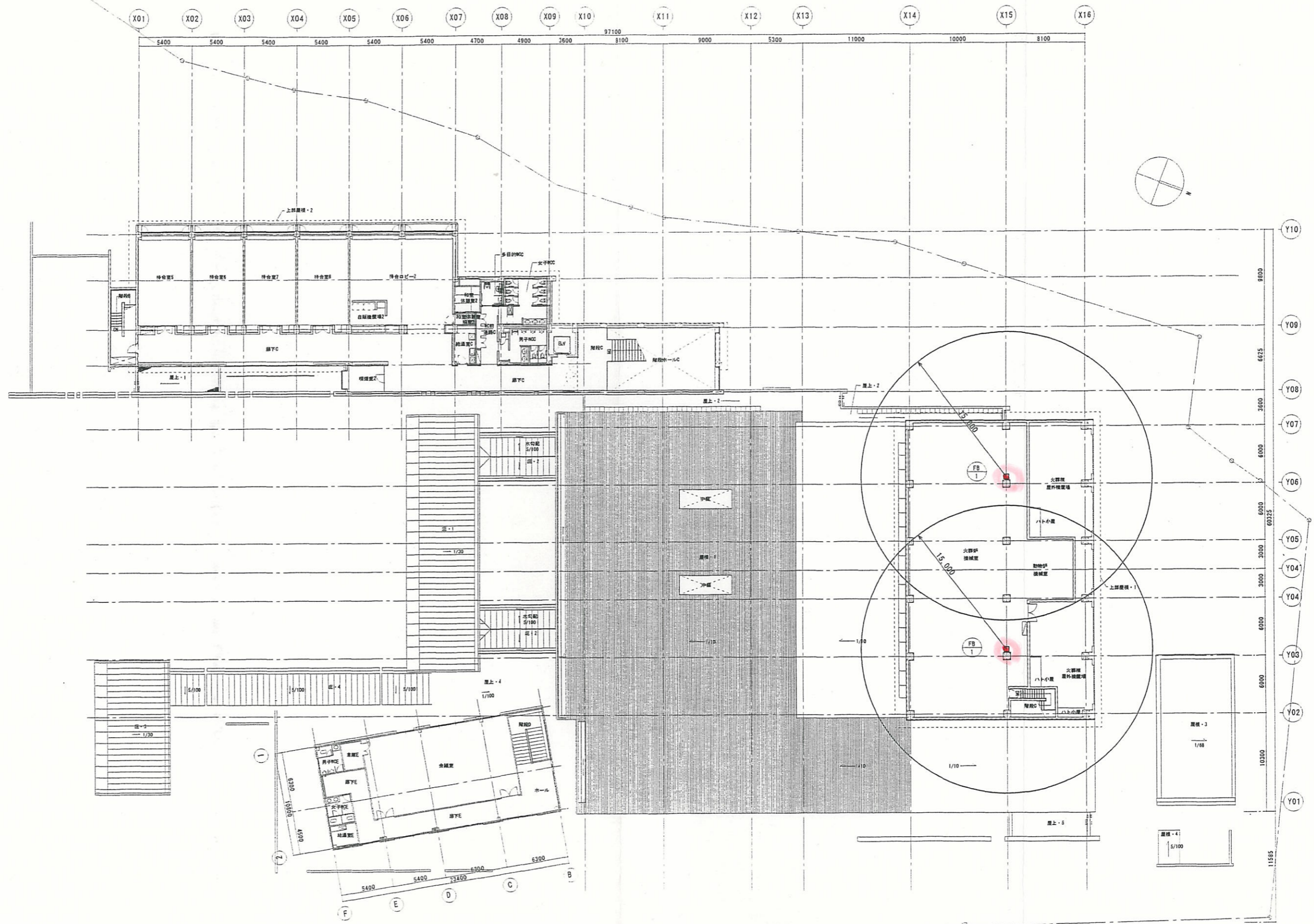


2階 屋内消火栓 配置図

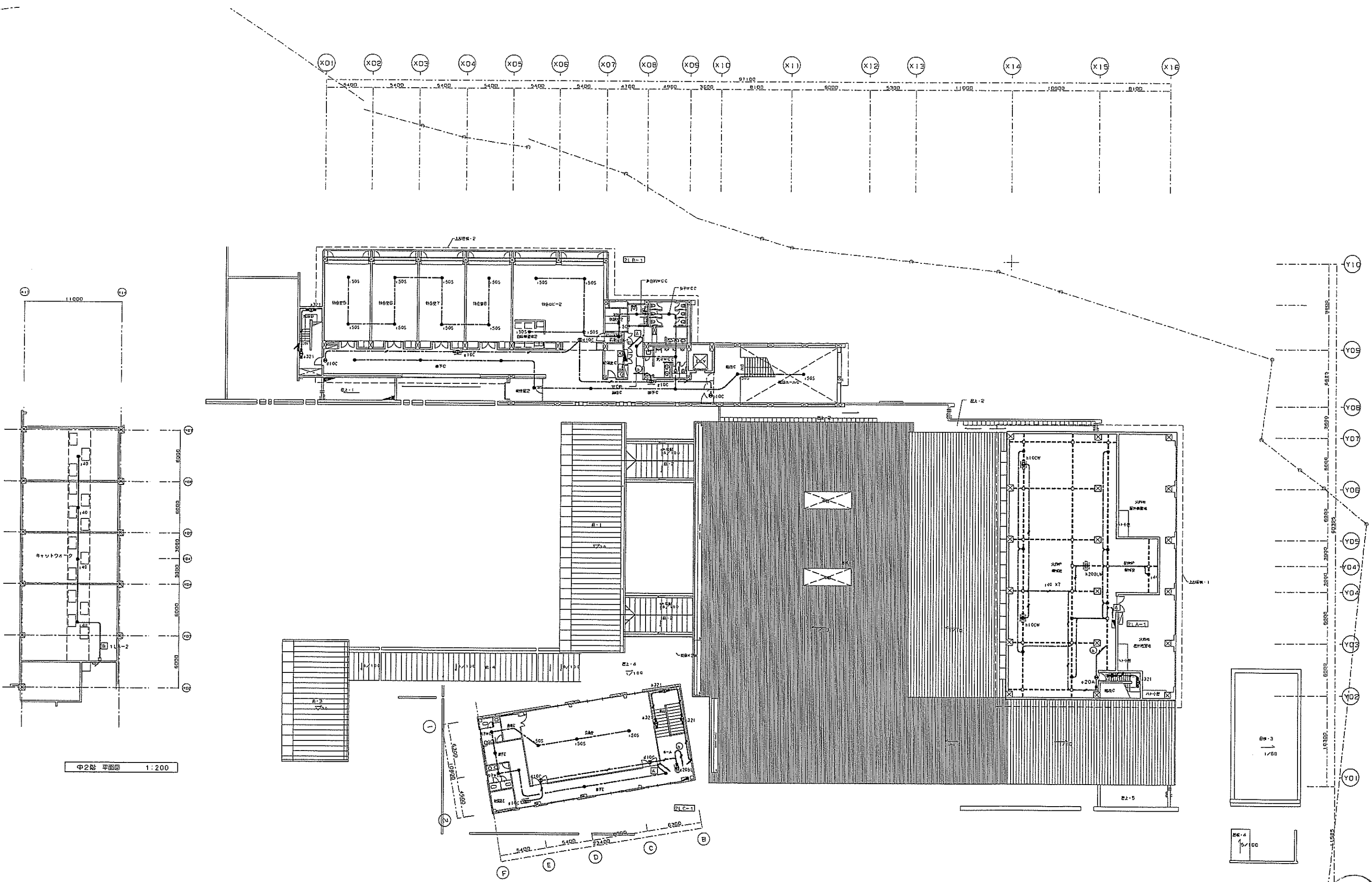


1階 移動式粉末消火設備 配置図



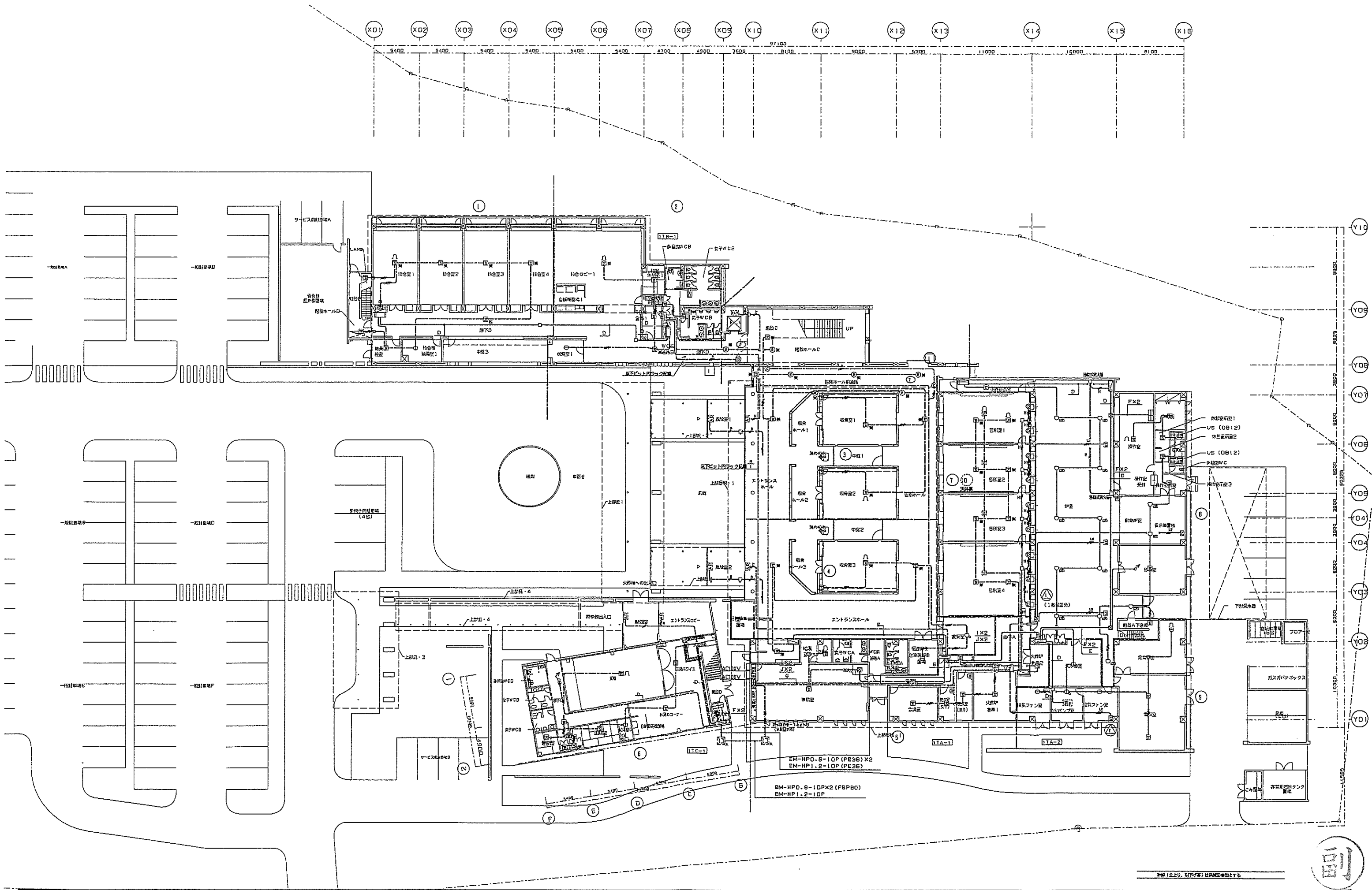


2階 移動式粉末消火設備 配置図



中2階 平面図 1:200

副



図名 1階 火災報知設備 平面図	図番 電-51	縮尺 1:200	作成者 木山 政之	作成日 2004.11.12	図面コード 101024003	図面内容 同窓部埋組合西端改修工事 (高圧配線工事)	設計者 赤崎 裕哉	設計日 2004.11.12	設計者 赤崎 裕哉	設計日 2004.11.12	設計者 赤崎 裕哉	設計日 2004.11.12
---------------------	------------	-------------	--------------	-------------------	--------------------	-------------------------------	--------------	-------------------	--------------	-------------------	--------------	-------------------



